

# お客様と共に成長する企業

## ご挨拶

株式会社アサヒは、1987年に創業し、ゴンドラリース業から事業を開始いたしました。  
お客様のニーズにより2009年より足場工事業を開始し、2015年からは改修工事業を開始しております。  
創業以来、現在に至るまで、お客さまからの【信用と信頼】を第一に掲げ、優秀な人材を育成し、経験豊富なスタッフと共に、使命感を持って施工をいたして参りました。  
今後も【信用と信頼】を第一に、お客さまにご満足いただけるよう、真心を込めて施工させていただきます。  
お客さまへの貢献のため、新たな【価値】を創造して参ります。

株式会社 アサヒ 代表取締役

水戸大樹

## 企業理念

アサヒに関わる『すべての人を、心豊かにする』企業である

アサヒの発展に加え、お客さまや協力会社さま、アサヒに関わるあらゆる企業さま、皆さまとの繋がりを広げ、関係を深め、互いの発展を支えあうことで、

建設業界で働く、ひとりひとりが

1. 自分の仕事を心から誇ることができる
2. 安定した労働環境のもと、安心・安全に働くことができる
3. 努力し、チャレンジした「頑張り」が正しく評価されるよう、

業界を革新させる！その中心役となる！

アサヒでは、お施主様の大切なご資産を、長く、永く、守るために十数年に一度実施する《大規模修繕工事》の機会にこそ取り組むべき 真に求められる工事をご提案し、施工致します。

### 私たちの強み

私たちの強みは、仮設工事部門を持った改修工事業者であることです。創業35年に渡り、現場工事業者で培った〈経験〉と〈実績〉何よりお施主様・お客様との〈信頼関係〉は、私たちの 誇り であり、プライドの源 です。アサヒは、今後も責任感とプライドを持ち、会社一丸となり、工事に専念致します。

『建物の工事を通してこれからも建物とともに人生の時間を刻まれるみなさまのこれからを創るお手伝いをさせていただきます。』

### 施工事例

Before



After



Before



After



## 修繕項目とリサイクル

小修繕から大規模工事までのロングスパンで計画立案。

### 1. 共通仮設工事

現場事務所、作業員詰所、仮設トイレ、資材置場などを開設します。

### 2. 直接仮設工事

足場組立や安全養生などを行います。足場を照らすセンサーライトなども設置します。

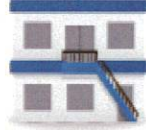
### 3. 下地および

#### タイル補修工事(10~12年)

タイル面・塗装面・防水面における、ひび割れ・浮き・鉄筋曝露・欠損部などの補修を行います。

### 4. シーリング工事(10~12年)

躯体打継ぎ目地、サッシ廻りなどシーリング打替えを行います。



現場事務所

### 5. 外壁等塗装工事(10~12年)

外壁、手摺壁、天井などの塗装を行います。

### 6. 鉄部等塗装工事(5~7年)

屋上鉄部・外部鉄骨階段・各住戸玄関扉・MB点検口・鋼製建具・設備関連鉄部・雨樋・パーテーション・外構関連鉄部などの塗装を行います。

### 7. 防水工事 (10~12年)

塔屋屋上、EV機械室屋上、屋上、ルーフバルコニー、バルコニー、庇、出窓、開放廊下、外階段などの防水工事を行います。

## 『お施主様満足のための品質管理』

大規模修繕工事は建物の傷みを直すだけでなく、お施主様の生活を安全、快適に守り、大切な資産として価値のあるものにすることです。



大規模修繕工事完了後のアフターメンテナンスの必要性、建物も人間の体と同じ定期的な健康診断が必要です。工事完了から始める劣化に備えた定期的な点検、不具合があった場合のスピーディーかつ誠実な対応、また未対応箇所への検討のお手伝いなど、株式会社アサヒはお客様をしっかりとサポートし、建物の健康を守ります。

## 『わたしたちはゴンドラの基本を考えます。』

現代の建築物は高層化、大規模化、高級化、さらにインテリジェント化が進み  
建築物の維持管理はますます重要度を増しています。

特に建築物の外壁は基本機能としての安全性・居住性のほか、企業イメージや景観に対する  
顔として意匠性があります。さらには建築物の性能を維持し、資産価値を保持するための  
機能も求められます。ゴンドラはこれらの機能を果たす重要な役割を担っています。

いろいろな形状の建造物に使いやすい仮設ゴンドラ足場システムを設置し、  
諸作業の安全性と効率性にお役立ちすることが私たちの役割であると考えます。

### 設 計

安全、効率を基本的条件  
として多種多様な建造物  
と作業内容に最適な  
ゴンドラシステムを設計  
いたします。

### 整 備

レンタルでご使用いた  
だいたゴンドラは巻上機、  
吊具、ワイヤロープ、  
制御設備など、当社設備  
基準に基づき完璧に整備  
いたします。

### 検 査

レンタルでご使用いた  
だいたゴンドラを完璧に整備し  
当社検査基準に基づき社内  
自主検査を実施します。  
さらに1年ごとの所轄の  
労働基準監督署の法的性能  
検査を受けます。



#### お問い合わせ

まずは、お電話ください。お客様のご要望をお伺いします。  
お客様のご予算や目的に合わせて用途に応じたアドバイス、  
概要のご説明などいたします。  
お見積りは無料です。お気軽にご連絡ください。



#### 打ち合わせ

現場下見の実施又は、Eメール等により見積資料を頂き、  
状況に合った見積書・工事計画の提案をご提出します。  
ご提案内容や、お見積り金額にご了承頂けましたら、  
正式に契約となります。



#### ゴンドラ仮設の実施

ご契約後、ゴンドラを設置し、お客様にお使い頂きます。  
故障や、異常など、わからないことなどがございましたら  
すぐに対応致します。お気軽にご連絡ください。  
『ゴンドラサイズ (W 1800mm～5400mm)』

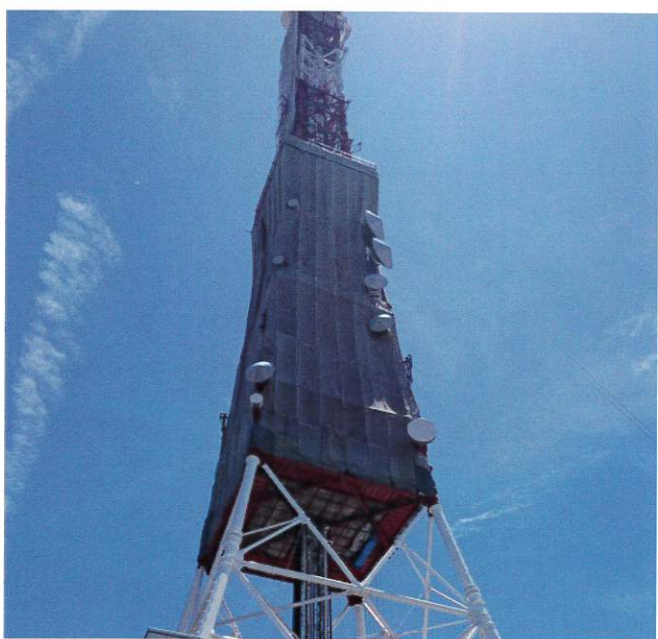
# ゴンドラ部門



【SSP工法】



【SSP工法】



【中京テレビ塔 塗装】



【火力煙突内清掃用ゴンドラ】



【瀬戸デジタルタワー 塗装】



【マンション 点検・補修】

# 継承。そして、継承。 品質と品格は守られる。

『安全』で『安心』な  
工事の徹底

ルール順守  
報連相の徹底  
持ち場の責任意識

職人である、  
プライドと責任感

お客様本位  
誇りを持った仕事  
自分に打ち勝つ

厳格

信念

チームワーク

評価

努力

お客様・取引先様と  
自分自身の期待を超える

真に求められる  
『価値』の追求  
真摯な反省と改善努力

自己の成長と  
チームの成長

学習と研鑽  
チャレンジの継続  
経験と技術を承継する

# 足場施工事例



【スーパーゼネコン 某工場 新築足場】



【現場ゼネコン 公共施設 改修工事足場】



【ゼネコン 運送会社 新築・改修工事足場】



【ゼネコン 倉庫内部改修工事 吊足場・棚足場】



【ゼネコン 高速道路 改修工事 吊足場(クイックデッキライト使用)】



【ゼネコン 高速道路 改修工事 吊足場(クイックデッキライト使用)】



【大規模修繕 マンション改修工事足場】



【ゼネコン 鉄道橋梁足場】